

O B E C M Ě D Ě N E C

Obecně závazná vyhláška č. 3/2011,

kteřou se stanovují pravidla pro pohyb psů na vybraném veřejném prostranství

Zastupitelstvo obce Měděnec se na svém zasedání dne 03. 10. 2011 usneslo vydat na základě § 24 odst. 2 zákona č. 246/1992 Sb., na ochranu zvířat proti týrání, ve znění pozdějších předpisů, a v souladu s § 10 písm. a), d) a § 84 odst. 2) písm. h) zákona č. 128/2000 Sb., o obcích (obecní zřízení), ve znění pozdějších předpisů, tuto obecně závaznou vyhlášku (dále jen „vyhláška“):

Článek 1

Pravidla pro pohyb psů na vybraném veřejném prostranství

- 1) Stanovují se následující pravidla pro pohyb psů na vybraném veřejném prostranství¹⁾ vymezeném v příloze č. 1 této vyhlášky:
 - a) pes musí být veden na vodítku tak, aby při míjení jiných osob a vedených psů nebo jiných zvířat byl pes veden u nohy fyzické osoby a nemohl se s nimi dostat do kontaktu,
 - b) u psů agresivních a špatně ovladatelných a u všech psů na akcích konaných na veřejných prostranstvích, na kterých je přítomen větší počet osob (např. shromáždění, kulturní, sportovní, reklamní akce), je pohyb psů povolen pouze při zachování pravidla dle písm. a) a s nasazeným náhubkem na jeho čelisti,
 - c) v případě, že musí být pes na přechodnou dobu ponechán na veřejném prostranství bez dohledu (např. při návštěvě obchodu), je nutné jej uvázat k pevnému předmětu a nasadit náhubek na jeho čelisti, a to tak, aby při míjení jiných osob a vedených psů nebo jiných zvířat měl takto uvázaný pes co nejmenší možnost dostat se s nimi do kontaktu.
- 2) Splnění povinností stanovených v odst. 1 zajišťuje fyzická osoba, která má psa na veřejném prostranství pod kontrolou či dohledem²⁾.
- 3) Znečištění veřejného prostranství nebo neodstranění takového znečištění je přestupkem podle zvláštního zákona.³⁾
- 4) Další povinnosti chovatelů psů a osob uvedených v odst. 2 jsou upraveny zákony⁴⁾.

Článek 2

Zákaz vstupu

Z důvodu ochrany zdraví a života dětí a mládeže se zakazuje vstup se psy na dětská hřiště, pískoviště a sportoviště uvedené v příloze č. 2 této vyhlášky.

¹⁾ § 34 zákona č. 128/2000 Sb., o obcích (obecní zřízení), ve znění pozdějších předpisů

²⁾ Fyzickou osobou se rozumí např. chovatel psa, jeho vlastník či doprovázející osoba.

³⁾ § 47 odst. 1 písm. d) zákona č. 200/1990 Sb., o přestupcích, ve znění pozdějších předpisů („Přestupku se dopustí ten, kdo znečistí veřejné prostranství, veřejně přístupný objekt nebo veřejně prospěšné zařízení anebo zanedbá povinnost úklidu veřejného prostranství.“)

⁴⁾ např. § 13 odst. 1 zákona na ochranu zvířat proti týrání („Každý je povinen učinit opatření proti úniku zvířat.“) a § 27 odst. 2 písm. f) zákona na ochranu zvířat proti týrání („Fyzická osoba se jako chovatel dopustí přestupku tím, že neučiní opatření proti úniku zvířat podle § 13 odst. 1.“); § 60 odst. 11 zákona č. 361/2000 Sb., o provozu na pozemních komunikacích a o změně některých zákonů (zákon o silničním provozu), ve znění pozdějších předpisů („Vlastník nebo držitel domácích zvířat je povinen zabránit pobíhání těchto zvířat po pozemní komunikaci.“)

Článek 3 Výjimky

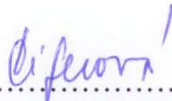
Tato obecně závazná vyhláška se nevztahuje na služební psy pokud vykonávají činnost v souvislosti s plněním pracovních nebo služebních úkolů⁵⁾, dále na psy při výkonu záchranných prací a psy při doprovodu nevidomých osob.


Článek 4 Zrušovací ustanovení

Zrušuje se obecně závazná vyhláška č. 1/2011, kterou se stanoví pravidla pro pohyb psů na veřejném prostranství v obci Měděnec, ze dne 27.4.2011

Článek 5 Účinnost

Tato vyhláška nabývá účinnosti z důvodu naléhavého obecného zájmu dnem vyhlášení.


.....
Bohumila Ciferová
místostarostka


.....
Valérie Marková
starostka

Vyvěšeno na úřední desce dne:

4.10.2011
.....

Sejmuto z úřední desky dne:

25.10.2011
.....

OBECNÍ ÚŘAD MĚDĚNEC
Nádražní 212, 431 84 Měděnec
tel. 474 396 222, IČO 00262030

⁵⁾ např. zákon č. 553/1991 o obecní policii, zákon č. 273/2008 Sb., o Policii ČR, ve znění pozdějších předpisů, zákon č. 13/1993 Sb., celní zákon, ve znění pozdějších změn, zákon č. 555/1992 Sb. o vězeňské službě a justiční strážní ČR, ve znění pozdějších předpisů

Příloha č. 1 obecně závazné vyhlášky č. 3/2011, kterou se stanovují pravidla pro pohyb psů na vybraném veřejném prostranství

Veřejné prostranství, kde platí pravidla uvedená v čl. 1 vyhlášky:

(viz mapy)

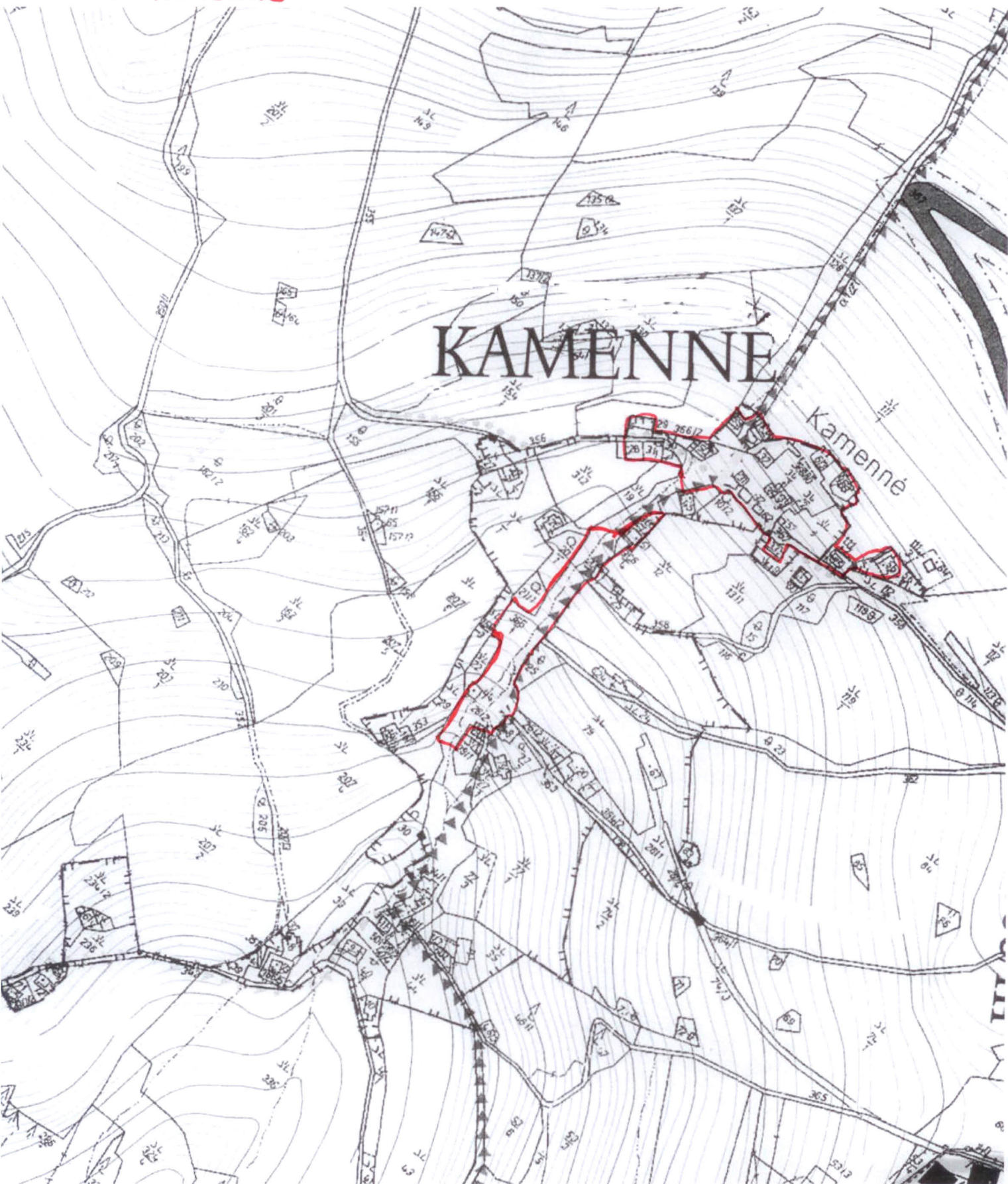
Kamenné (viz mapa)

Horní Halže (viz mapa)

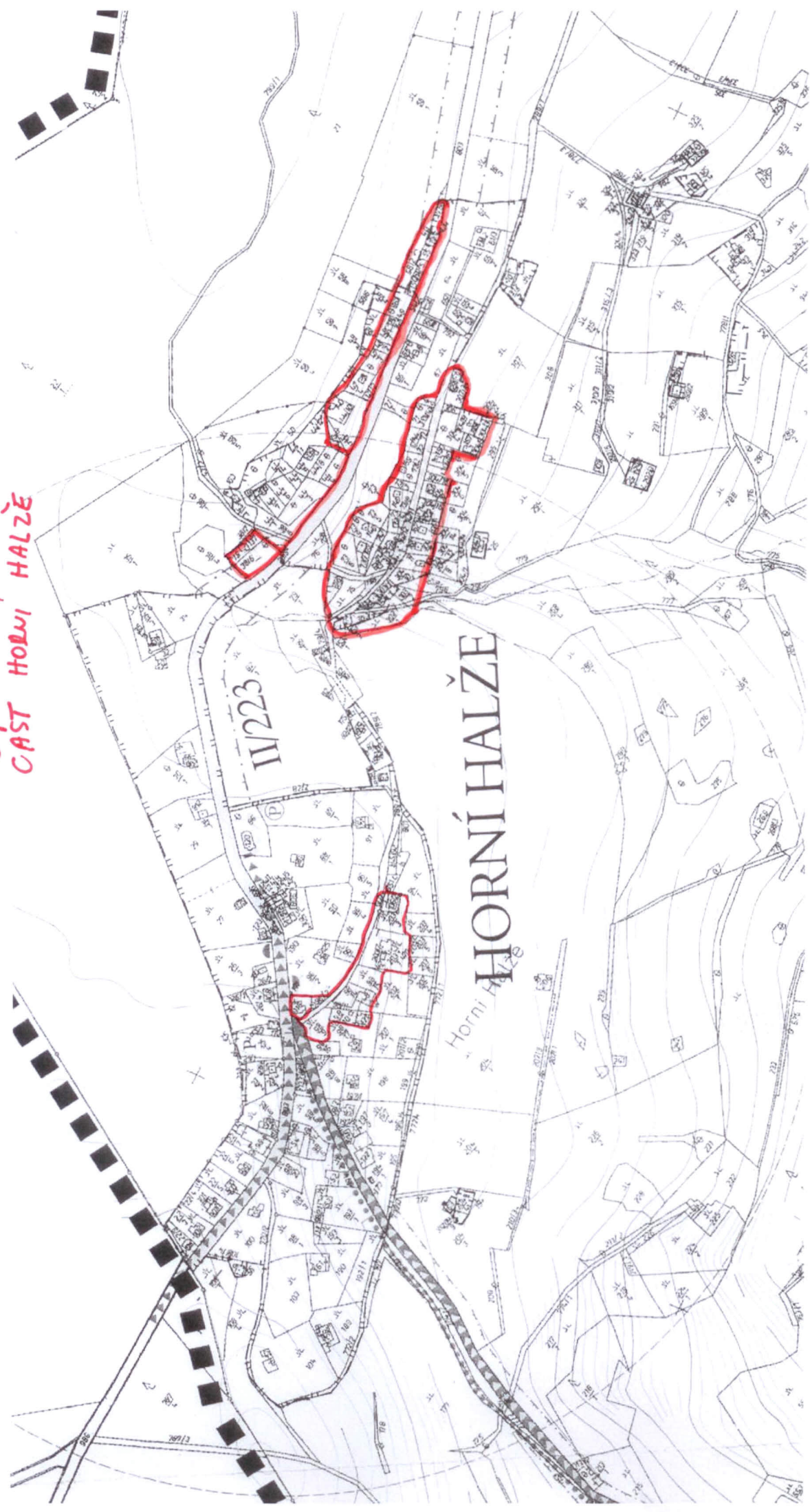
Příloha č. 1

OZV č. 3/2011

část Kamenne



Příloha č. 1
část Horní Halže
v. 3/2017



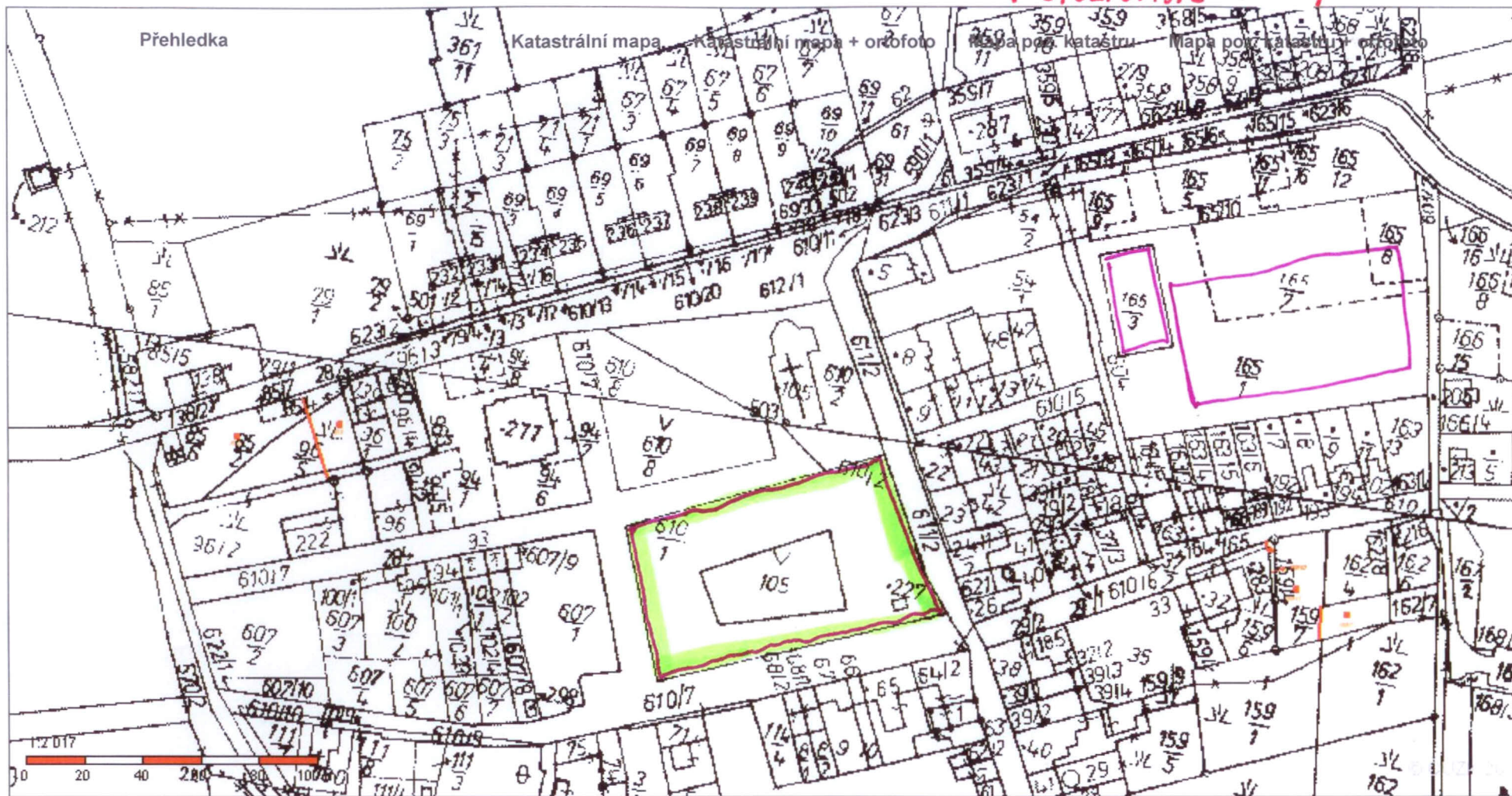
Příloha č. 2 obecně závazné vyhlášky č. 3/2011, kterou se stanovují pravidla pro pohyb psů na vybraném veřejném prostranství

Seznam dětských hřišť, pískovišť a sportovišť, kam je vstup se psy zakázán:

Měděnec (viz mapa)

*PRÍLOHA - OZV č. 3/2011
c.2*

*MĚDĚNEC (DĚTSKÉ HRÁŠTĚ
SPORTOVISTE)*



Obsah katastrální mapy a mapy pozemkového katastru se zobrazuje od měřítka 1:5000.
Podrobnější informace k používání mapy, aktualizaci dat a jejího obsahu jsou uvedeny v [nápoověď \(PDF formát\)](#).